

Empresa responsável

Nome AX Construction	E-mail de contato adm1@axconstruction.com
Celular / WhatsApp (11) 99611-3462	CPF / CNPJ 32404278000110
Endereço Alameda Grajaú, 129 - sala 401 - Alphaville Industrial, Barueri - SP, Brasil	

Cliente

Nome ELEA SPO2	E-mail leonardo.rodrigues@leadatacenters.com
Telefone	CPF / CNPJ
Endereço Av. Marginal Direita Anchieta, 1241 - Jordanópolis, São Bernardo do Campo - SP, 04182-001, Brasil	

1. Informações Gerais

Responsável Vistoria Tec. Lucas / Kauê	Responsável Técnico Eng. Renan Soares de Oliveira	Data e Hora de Início da Vistoria 11/08/2025 11:00:00
Data e Hora de Término da Vistoria 11/08/2025 18:00:00	Responsável do Local Leonardo Rodrigues	

2. Relatório Fotográfico

Fotos



Fotos



Fotos



Fotos



Fotos



Fotos



VALVULA DE GOVERNO DA VGA ESTA GOTEJANDO, SERA NECESSARIO A MANUTENÇÃO.

Fotos



Fotos

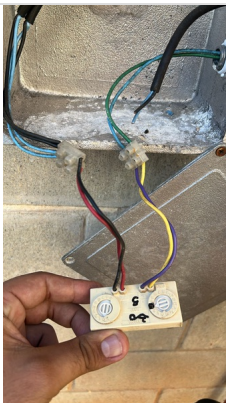


Fotos



FOI REALIZADA A TROCA DO MODULO DO L05M022.

Fotos



Fotos



Fotos



NECESSARIO A TROCA DO MODULO. L05M030.

Fotos



Fotos



Fotos



Fotos



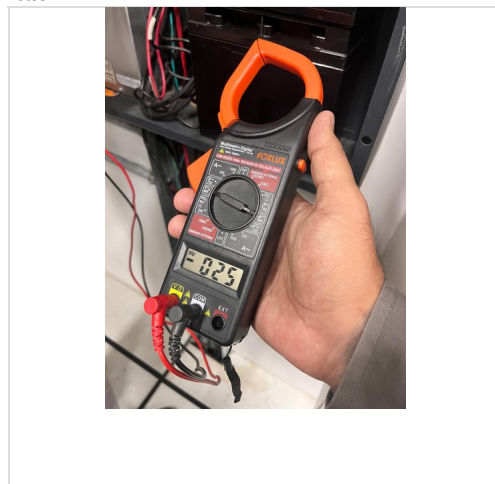
NECESSARIO A TROCA DA BATERIA 3V DA CENTRAL.

Fotos

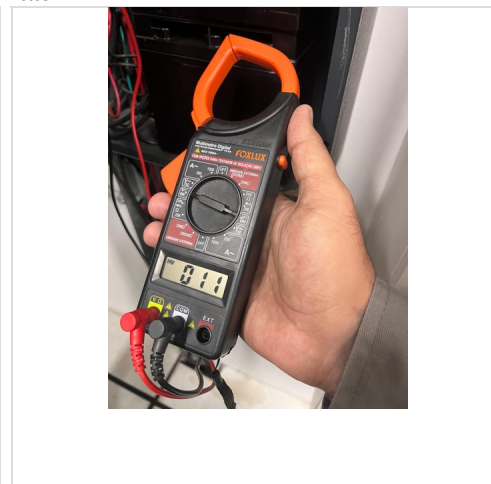


ALIMENTAÇÃO DA CENTRAL.

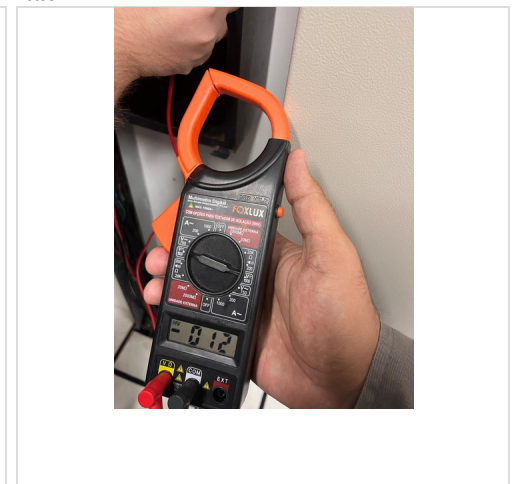
Fotos



Fotos



Fotos



Fotos



Fotos



Fotos



Fotos



Fotos



Fotos



Fotos



Fotos



Fotos



Fotos



Fotos



FOI FEITO A REGULAGEM NA PRESSÃO DO COMPRESSOR.

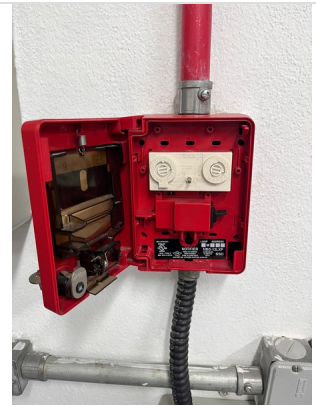
Fotos



Fotos



Fotos



NECESSARIO A TROCA DO ACIONADOR MANUAL DA CABINE PRIMARIA.

Observações

Relato de Procedimento de Manutenção – Sistema de Detecção e Alarme de Incêndio

Foi realizado o procedimento de pré-manutenção conforme protocolo estabelecido, incluindo:

Upload da programação atual da central;

Desabilitação dos módulos pertinentes;

Retirada física das válvulas solenóides.

Na sequência, foram vistas as falhas que estavam existente na central.

Foi realizada a troca do modulo do L05M22.

Foi realizada a calibragem do compressor e foi deixado na pressão correta.

Será necessário a troca do acionador manual da cabine primária.

L05AM34

Necessário fazer manutenção na válvula de governo da VGA que esta gotejando.

Todos os dispositivos testados comunicaram-se corretamente com a central, confirmando seu pleno funcionamento.

Foram realizados registros fotográficos de todos os acionamentos e etapas do procedimento, os quais serão utilizados como base para o relatório técnico completo.

Procedimento Pós-Manutenção:

Ao término dos testes, foram realizados os seguintes procedimentos:

Reset das centrais;

Reabilitação dos módulos previamente desabilitados;

Reinstalação física das válvulas solenóides.

O sistema foi totalmente restabelecido e encontra-se em pleno funcionamento.